

DIREÇÃO GERAL DOS TRANSPORTES RODOVIÁRIOS DE CABO VERDE



DIREÇÃO GERAL DOS TRANSPORTES RODOVIÁRIOS DE CABO VERDE



Opinião / Parecer:

1- A competência para a formação e aprovação dos cursos de instrutores de condução automóvel é da DGTR, que pontualmente, mediante pedido das entidades interessadas, autoriza a realização de formações de instrutores de condução automóvel, tendo em conta as necessidades do mercado (nº1 do artigo 121º do CE de 1997).

2- Propomos ao abrigo do nº1 do artigo 121º do CE de 1997, a aprovação do curso de formação de instrutores automóvel a ser organizado e promovido pela escola de condução "SKOLA KONDUSON PROJETO SVERDE TXOMBOM", com sede em Tarrafal de Santiago.

SKOLA KONDUSON

PROJETO



SVERDE





**Ministério da
Administração Interna**

DIREÇÃO-GERAL DOS TRANSPORTES RODOVIÁRIOS
CP nº 002, Cidadela, Praia
República de Cabo Verde
Telf (PBX): (+238) 261 57 07

PARECER:

- Concordo c/o parecer
- O requerente tem curso c/o
estipulado nos requisitos
nada no parecer

DESPACHO:

Referido
Autorizar a realização
do curso de formação de
instrutores da escola
requerente



11/11/2024

INFORMAÇÃO / PARECER Nº 238 / DGTR/2024

Exmª Senhora
Directora Geral dos Transportes Rodoviários
Praia

Assunto: Pedido de autorização para realização de um curso de formação de instrutores

Nome requerente: Escola de condução "SKOLA KONDUSON PROJETO SVERDE
TXOMBOM"

SEGUNDA EDIÇÃO

DO CURSO DE INSTRUTORES DE CONDUÇÃO DA
SKOLA SVERDE





facebook

SKOLA KONDUSON
PROJETO



SVERDE



DEFINIÇÕES

MÓDULO I

**DIREITO
RODOVIÁRIO**

AULA 2

DEFINIÇÕES

**O CÓDIGO DA
ESTRADA DE CABO
VERDE PROPRIAMENTE
DITO**

Art. 1º a 178º

DEFINIÇÕES

× OBJETIVOS:

- + DEFINIR COM PRECISÃO, OS CONCEITOS DO CÓDIGO DA ESTRADA E LEGISLAÇÕES COMPLEMENTARES
- + AMPLIAR A DEFINIÇÃO DE ALGUNS CONCEITO POR FORMA A ADQUIRIR UMA VISÃO MAIS AMPLA E ALARGADA A RESEITO DA REALIDADE A QUE REPRESENTAM

DEFINIÇÕES

× OBJETIVOS:

- + DEFINIR COM PALAVRAS PRÓPRIAS, OS PRINCIPAIS CONCEITOS (SIMPLES OU COMPOSTOS) QUE SE ENCONTRAM ESTABELECIDOS NO CÓDIGO DA ESTRADA E NO RVAC (Regulamento Veículos Autorizados a Circular)
- + IDENTIFICAR, EM CONTEXTO REAL, A REALIDADE SUBJACENTE A CADA UM DOS CONCEITOS EM DEFINIÇÃO
- + RECRIAR, O QUANTO POSSÍVEL, CADA UMA DAS REALIDADES CONCEITUADAS E EM ESTUDO

Código da Estrada

TITULO I

Disposições Gerais

CAPÍTULO I

Princípios Gerais

Artigo 1º

Definições

ORIENTAÇÃO GERAL

**PARA CADA CONCEITO
APRESENTADO NESTA
SESSÃO, CADA FORMANDO
DEVE PROCURAR
APERFEIÇOAR O SEU
PRÓPRIO CONHECIMENTO
PRÁTICO, DO MESMO !!**

ORIENTAÇÃO GERAL

A IDEIA É QUE, NO SEU DIA-A-DIA, PASSES A OBSERVAR AS VIAS, OS VEÍCULOS E TUDO O QUE ACONTECE NO TRÂNSITO À LUZ DESTES NOVOS CONHECIMENTOS QUE VAIS ADQUIRIR !!

Para efeitos do disposto no presente Código e legislação complementar, entende-se por:

Princípios Gerais

Artigo 1º

Definições

a) “Via pública”, via de comunicação terrestre afecta ao trânsito público;

Princípios Gerais

Artigo 1º

Definições

a) “Via pública”, via de comunicação terrestre afecta ao trânsito público;



Princípios Gerais

Artigo 1º

Definições

a) “Via pública”, via de comunicação terrestre afecta ao trânsito público;



TRANSITO DE O QUÊ ??

Princípios Gerais

Artigo 1º

Definições

a) “Via pública”, via de comunicação terrestre afecta ao trânsito público;

DE ANIMAIS



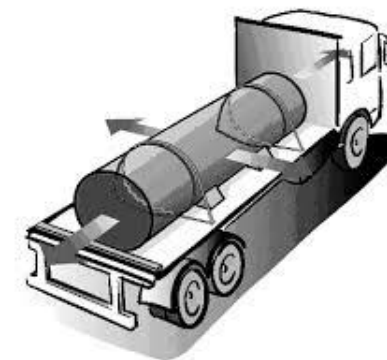
Princípios Gerais

Artigo 1º

Definições

a) “Via pública”, via de comunicação terrestre afecta ao trânsito público;

DE CARGAS TRANSPORTADAS



É o lugar onde acontece o trânsito (circulação) de veículos, pessoas, animais e carga, **de forma ordenado (organizado)** .



VIA PUBLICA

É o lugar onde pessoas se cruzam, se intercomunicam, se ignoram e estabelecem as diferenças de status económico e social.



VIA PUBLICA

É o lugar onde pessoas lutam pelo seu dia-a-dia, com pequenos negócios informais.



VIA PUBLICA

É o lugar onde crianças, investem na caminhada de suas vidas futuras.



VIA PUBLICA



VIA PUBLICA



VIA PUBLICA



VIA PUBLICA



VIA PUBLICA



VIA PUBLICA



VIA PUBLICA



VIA PUBLICA



VIA PUBLICA



VIA PUBBLICA



TAMBÉ DJA BU STEVI NA LUGAR DI PASSAGERU



TAMBÉ DJA BU STEVI NA LUGAR DI PASSAGERU



TAMBÉ DJA BU STEVI NA LUGAR DI PASSAGERU



TAMBÉ DJA BU STEVI NA LUGAR DI PASSAGERU



TAMBÉ DJA BU STEVI NA LUGAR DI PASSAGERU



VIA PUBLICA

NU STA PERANTE UM COMPLEXO
SISTEMA DE CIRCULAÇÃO QUE É
COSNTITUIDO PA: - VIAS, PESSOAS,
VEÍCULOS [ANIMAIS] E AMBIENTE
CRIADO !!



VIA PUBLICA

NU STA PERANTE UM COMPLEXO
SISTEMA DE CIRCULAÇÃO QUE É
COSNTITUIDO PA: - VIAS, PESSOAS,
VEÍCULOS [ANIMAIS] E AMBIENTE
CRIADO !!



VIA PUBLICA



NU STA PERANTE UM COMPLEXO
SISTEMA DE CIRCULAÇÃO QUE É
COSNTITUIDO PA: - VIAS, PESSOAS,
VEÍCULOS [ANIMAIS] E AMBIENTE
CRIADO !!

**SERÁ QUE TODAS AS
VIAS QUE EXISTEM
ESTÃO GARANTIDAS A
SUA UTILIZAÇÃO
SEGURA !??!**

SKOLA KONDUSON

PROJETO



SVERDE



DEFINIÇÕES



facebook

VIA PUBLICA

São construídas em respeito a normas internacionais que respeitam as Medidas de Segurança



VIA PUBLICA

São construídas em respeito a normas internacionais que respeitam as Medidas de Segurança



VIA PUBLICA

São construídas em respeito a normas internacionais que respeitam as Medidas de Segurança



**SERÁ QUE TODAS AS
VIAS QUE EXISTEM
SÃO PÚBLICAS !??!**

Princípios Gerais

Artigo 1º

Definições

b) “Via equiparada a via pública”, via de comunicação terrestre do domínio privado aberta ao trânsito público;



Artigo 2º

Âmbito de Aplicação

1. O disposto no presente Código é aplicável ao trânsito nas vias do domínio público do Estado e das autarquias locais.

2. O disposto neste diploma é também aplicável nas vias do domínio privado normalmente abertas ao trânsito público, em tudo o que não estiver especialmente regulado por acordo celebrado com os respectivos proprietários.



ÂMBITO DE APLICAÇÃO DO CÓDIGO DA ESTRADA 1/3



ORIENTAÇÃO GERAL

**SERÁ QUE EXISTE
APENAS UM TIPO DE
VIA PÚBLICA ??**

SKOLA KONDUSON

PROJETO



SVERDE



DEFINIÇÕES



facebook

ALGUMAS VIAS PÚBLICAS

Princípios Gerais

Artigo 1º

Definições

- c) “Auto-estrada”, via pública destinada a trânsito rápido, com separação física de faixas de rodagem, sem cruzamentos de nível nem acesso a propriedades marginais, com acessos condicionados e sinalizada como tal;

Princípios Gerais

Artigo 1º

Definições

c) “Auto-estrada”, via pública destinada a trânsito rápido, com separação física de faixas de rodagem, sem cruzamentos de nível nem acesso a propriedades marginais, com acessos condicionados e sinalizada como tal;



AUTO-ESTRADA

é uma via pública :



AUTO-ESTRADA

- é uma via pública
- destinada ao transito rápido :



AUTO-ESTRADA

- é uma via pública
- destinada ao transito rápido
- com separador físico de faixas de rodagem:



AUTO-ESTRADA

- é uma via pública
- destinada ao transito rápido
- com separador físico de faixas de rodagem
- sem cruzamentos de nível



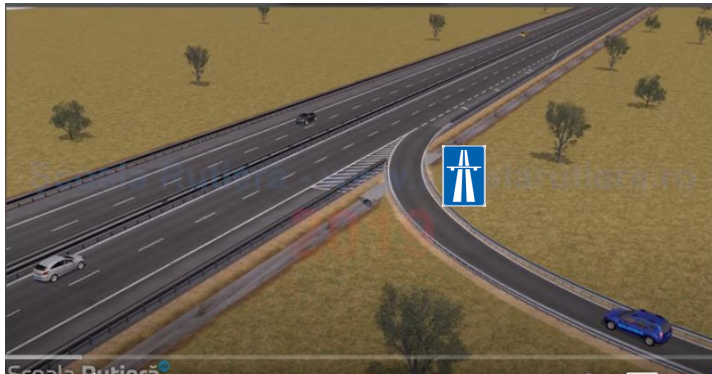
AUTO-ESTRADA

- é uma via pública
- destinada ao transito rápido
- com separador físico de faixas de rodagem
- sem cruzamentos de nível
- sem acesso a propriedades marginais:



AUTO-ESTRADA

- é uma via pública
- destinada ao transito rápido
- com separador físico de faixas de rodagem
- sem cruzamentos de nível
- sem acesso a propriedades marginais
- o acesso à autoestrada é condicionada:



AUTO-ESTRADA



- é uma via pública
- destinada ao transito rápido
- com separador físico de faixas de rodagem
- sem cruzamentos de nível
- sem acesso a propriedades marginais
- o acesso à autoestrada é condicionada:
- autoestrada tem de ser sinalizada:



Princípios Gerais

Artigo 1º

Definições

d) “Via reservada a automóveis e motociclos”, via pública onde vigoram as normas que disciplinam o trânsito em auto-estrada e sinalizada como tal;

Princípios Gerais

Artigo 1º

Definições

d) “Via reservada a automóveis e motociclos”, via pública onde vigoram as normas que disciplinam o trânsito em auto-estrada e sinalizada como tal;



Princípios Gerais

Artigo 1º

Definições

- e) “Caminho”, via pública especialmente destinada ao trânsito local em zonas rurais;

Princípios Gerais

Artigo 1º

Definições

e) “Caminho”, via pública especialmente destinada ao trânsito local em zonas rurais;



CAMINHOS VICINAIS

- São os que fazem ligação entre duas localidades próximas
 - Nestas vias, não são aplicáveis as regras aplicáveis em outras vias públicas, para trânsito de animais



ORIENTAÇÃO GERAL

QUIAS SÃO AS PARTES
CONSTITUINTES
DUMA VIA PÚBLICA??

SKOLA KONDUSON

PROJETO



SVERDE



DEFINIÇÕES



facebook

ELEMENTOS CONSTITUTENTES DUMA VIA PÚBLICA

Princípios Gerais

Artigo 1º

Definições

VIAS PÚBLICAS SÃO CONSTITUIDAS POR:

f) “Faixa de rodagem”, parte da via pública especialmente destinada ao trânsito de veículos;

Princípios Gerais

Artigo 1º

Definições

VIAS PÚBLICAS SÃO CONSTITUIDAS POR:

f) “Faixa de rodagem”, parte da via pública especialmente destinada ao trânsito de veículos;



Princípios Gerais

Artigo 1º

Definições

VIAS PÚBLICAS SÃO CONSTITUIDAS POR:

f) “Faixa de rodagem”, parte da via pública especialmente destinada ao trânsito de veículos;

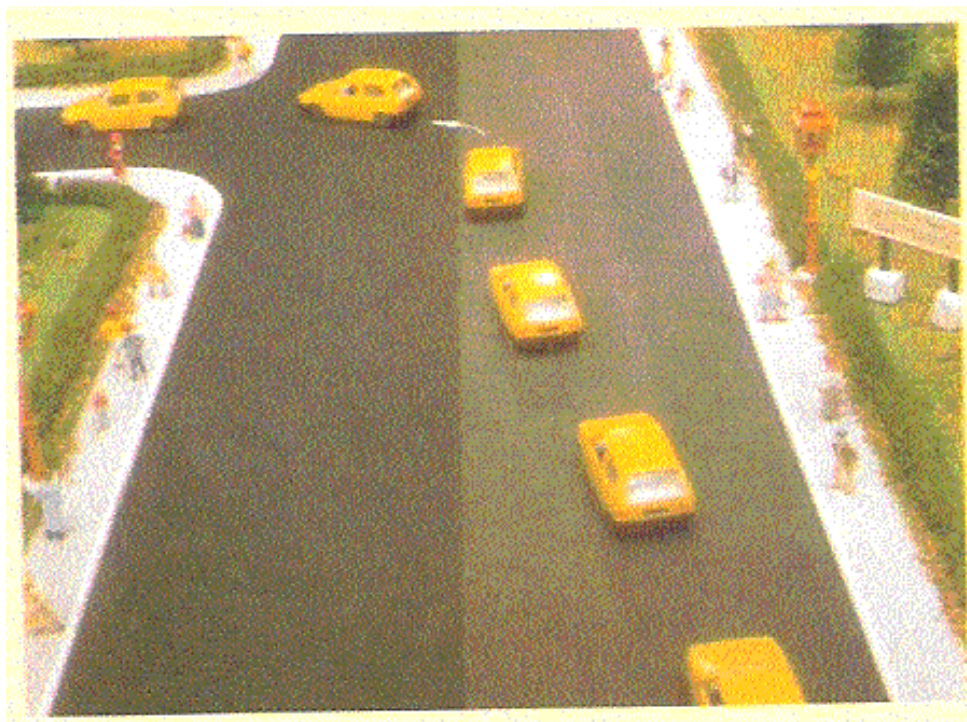


VIAS PÚBLICAS SÃO CONSTITUIDAS POR:

- g) “Eixo da faixa de rodagem”, linha longitudinal, materializada ou não, que divide uma faixa de rodagem em duas partes, cada uma afecta a um sentido de trânsito;

VIAS PÚBLICAS SÃO CONSTITUIDAS POR:

- g) “Eixo da faixa de rodagem”, linha longitudinal, materializada ou não, que divide uma faixa de rodagem em duas partes, cada uma afecta a um sentido de trânsito;



VIAS PÚBLICAS SÃO CONSTITUIDAS POR:

g) “Eixo da faixa de rodagem”, linha longitudinal, materializada ou não, que divide uma faixa de rodagem em duas partes, cada uma afecta a um sentido de trânsito;



**NB: O EIXO OU
MEIO DA VIA PODE SER
MATERIALIZADO COM
UM LINHA CONTÍNUA
OU DESCONTÍNUA**

VIAS PÚBLICAS SÃO CONSTITUIDAS POR:

g) “Eixo da faixa de rodagem”, linha longitudinal, materializada ou não, que divide uma faixa de rodagem em duas partes, cada uma afecta a um sentido de trânsito;

**NB: O EIXO OU
MEIO DA VIA PODE SER
MATERIALIZADO COM
UM LINHA CONTÍNUA
OU DESCONTÍNUA**



VIAS PÚBLICAS SÃO CONSTITUIDAS POR:

g) “Eixo da faixa de rodagem”, linha longitudinal, materializada ou não, que divide uma faixa de rodagem em duas partes, cada uma afecta a um sentido de trânsito;

**NB: O EIXO OU
MEIO DA VIA PODE SER
MATERIALIZADO COM
UM LINHA CONTÍNUA
OU DESCONTÍNUA**



VIAS PÚBLICAS SÃO CONSTITUIDAS POR:

- g) “Eixo da faixa de rodagem”, linha longitudinal, materializada ou não, que divide uma faixa de rodagem em duas partes, cada uma afecta a um sentido de trânsito;

**NB: O EIXO OU
MEIO DA VIA PODE SER
MATERIALIZADO COM
UM LINHA CONTÍNUA
OU DESCONTÍNUA**



Princípios Gerais

Artigo 1º

Definições

VIAS PÚBLICAS SÃO CONSTITUIDAS POR:

g) “Eixo da faixa de rodagem”, linha longitudinal, materializada ou não, que divide uma faixa de rodagem em duas partes, cada uma afecta a um sentido de trânsito;

**NB: O EIXO OU
MEIO DA VIA PODE SER
MATERIALIZADO COM
UM LINHA CONTÍNUA
OU DESCONTÍNUA**



VIAS PÚBLICAS SÃO CONSTITUIDAS POR:

h) “Via de trânsito”, zona longitudinal da faixa de rodagem, destinada à circulação de uma única fila de veículos;

Princípios Gerais

Artigo 1º

Definições

VIAS PÚBLICAS SÃO CONSTITUIDAS POR:

h) “Via de trânsito”, zona longitudinal da faixa de rodagem, destinada à circulação de uma única fila de veículos;



VIA DE TRÂNSITO ESTÁ CONTIDONA FAIXA DE RODAGEM QUE POR SUA VEZ, É PARTE DA VIA PÚBLICA

**VIAS DE
TRANSITO
[FILA DE
TRÂNDITO]**



**VIAS
PÚBLICAS**



Princípios Gerais

Artigo 1º

Definições

VIAS PÚBLICAS SÃO CONSTITUIDAS POR:

h) “Via de trânsito”, zona longitudinal da faixa de rodagem, destinada à circulação de uma única fila de veículos;

**NB: UM
CORREDOR RESERVADO
A VEÍCULOS DE
TRANSPORTE DE
PASSAGEIROS TAMBÉM
É UMA VIA DE
TRÂNSITO**



QUAIS SÃO OS
VEÍCULOS DE
TRANSPORTE PÚBLICO
EXISTENTES EM CABO
VERDE !?



**NB: UM CORREDOR
RESERVADO A VEÍCULOS DE
TRANSPORTE DE PASSAGEIROS
TAMBÉM É UMA VIA DE TRÂNSITO**



ELEMENTOS CONSTITUINTES DE UMA VIA - CONT.

Princípios Gerais

Artigo 1º

Definições

VIAS PÚBLICAS SÃO CONSTITUIDAS POR:

h) “Via de trânsito”, zona longitudinal da faixa de rodagem, destinada à circulação de uma única fila de veículos;



**NB: VIAS MUITO
ESTREITAS PODEM
CONTER UMA ÚNICA
VIA DE TRÂNSITO**

Princípios Gerais

Artigo 1º

Definições

VIAS PÚBLICAS SÃO CONSTITUIDAS POR:

h) “Via de trânsito”, zona longitudinal da faixa de rodagem, destinada à circulação de uma única fila de veículos;



**NB: VIAS MUITO
ESTREITAS PODEM
CONTER UMA ÚNICA
VIA DE TRÂNSITO**

Princípios Gerais

Artigo 1º

Definições

VIAS PÚBLICAS SÃO CONSTITUIDAS POR:

h) “Via de trânsito”, zona longitudinal da faixa de rodagem, destinada à circulação de uma única fila de veículos;



NB: EM CABO VERDE, A MAIORIA DAS ESTRADAS POSSUEM APENAS UMA VIA DE TRÂNSITO EM CADA SENTIDO



Princípios Gerais

Artigo 1º

Definições

VIAS PÚBLICAS SÃO CONSTITUIDAS POR:

h) “Via de trânsito”, zona longitudinal da faixa de rodagem, destinada à circulação de uma única fila de veículos;

NB: EM CABO VERDE, A MAIORIA DAS ESTRADAS POSSUEM APENAS UMA VIA DE TRÂNSITO EM CADA SENTIDO

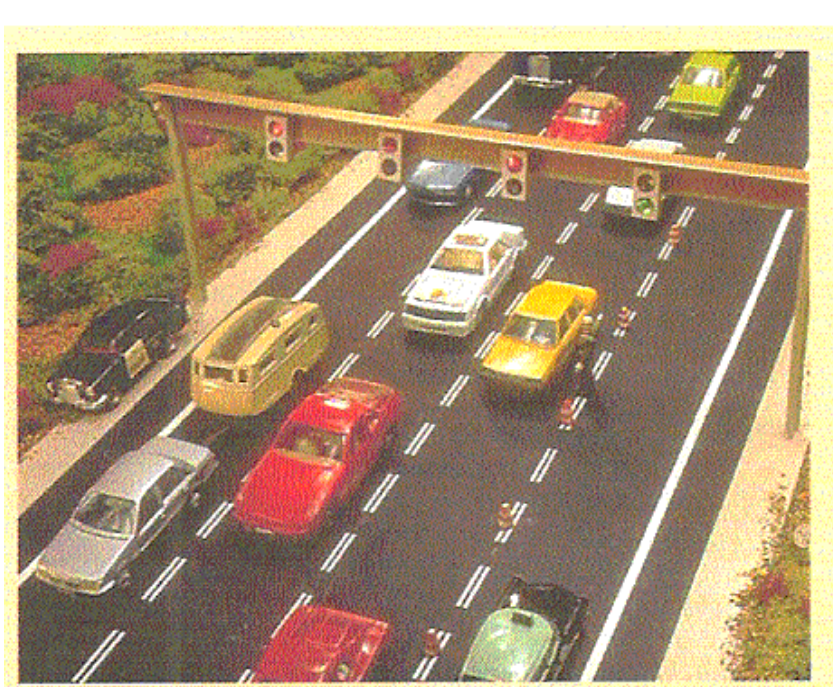


VIAS PÚBLICAS SÃO CONSTITUIDAS POR:

- i)* “Via de sentido reversível”, via de trânsito afecta alternadamente, através de sinalização, a um ou outro dos sentidos de trânsito;

VIAS PÚBLICAS SÃO CONSTITUIDAS POR:

- i) “Via de sentido reversível”, via de trânsito afecta alternadamente, através de sinalização, a um ou outro dos sentidos de trânsito;



Princípios Gerais

Artigo 1º

Definições

VIAS PÚBLICAS SÃO CONSTITUIDAS POR:

- i) “Via de sentido reversível”, via de trânsito afecta alternadamente, através de sinalização, a um ou outro dos sentidos de trânsito;

Vias de sentido reversível



A afetação de vias de sentido reversível, materializadas pela marca M5 (Linha de sentido reversível), a um ou outro dos sentidos de trânsito deve ser regulada por um sistema de duas luzes colocado por cima de cada uma daquelas vias, com o seguinte significado:

Luz vermelha, apre-

sentando a forma de duas barras inclinadas, cruzadas em diagonal, sobre fundo preto: **proibição de circular na via de trânsito a que respeita;**

Luz verde, apresentando a forma de uma seta vertical com a ponta para baixo sobre fundo preto: **autorização para circular na via de trânsito a que respeita.**

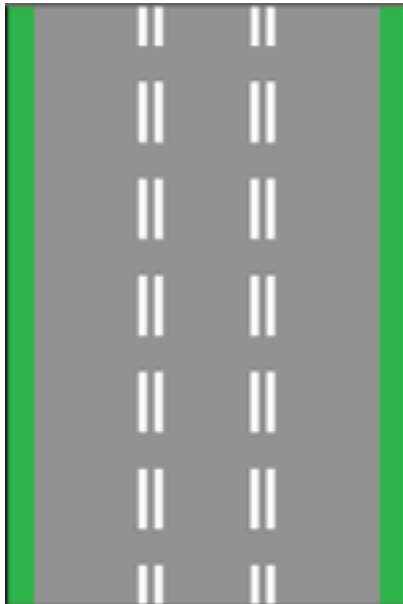


ATIVIDADE PRÁTICA:

- Como é que identificamos uma via de sentido reversível ??

ATIVIDADE PRÁTICA:

- Como é que identificamos uma via de sentido reversível ??
 - 1 – Através das linhas descontinuas duplas que separam uma via da outra



ATIVIDADE PRÁTICA:

- Como é que identificamos uma via de sentido reversível ??
 - 1 – Através das linhas descontinuas duplas que separam uma via da outra
 - 2 – Através da sinalização luminosa



SKOLA KONDUSON

PROJETO



SVERDE



DEFINIÇÕES



facebook

Princípios Gerais

Artigo 1º

Definições

VIAS PÚBLICAS SÃO CONSTITUIDAS POR:

j) “Via de aceleração”, via de trânsito resultante do alargamento da faixa de rodagem e destinada a permitir que os veículos que entram numa via pública adquiram a velocidade conveniente para se incorporarem na corrente de trânsito principal;

**RAMAIS DE
ACESSO SÃO A
ENTRADA DE
AUTO-ESTRADAS
E VIAS
RESERVADAS**

Princípios Gerais

Artigo 1º

Definições

VIAS PÚBLICAS SÃO CONSTITUIDAS POR:

j) “Via de aceleração”, via de trânsito resultante do alargamento da faixa de rodagem e destinada a permitir que os veículos que entram numa via pública adquiram a velocidade conveniente para se incorporarem na corrente de trânsito principal;

**RAMAIS DE
ACESSO SÃO A
ENTRADA DE
AUTO-ESTRADAS
E VIAS
RESERVADAS**



VIAS PÚBLICAS SÃO CONSTITUIDAS POR:

j) “Via de aceleração”, via de trânsito resultante do alargamento da faixa de rodagem e destinada a permitir que os veículos que entram numa via pública adquiram a velocidade conveniente para se incorporarem na corrente de trânsito principal;

**RAMAIS DE ACESSO
PODEM SER
ENCONTRADO EM
CRUZAMENTOS E
ENTRONCAMENTOS**



Princípios Gerais

Artigo 1º

Definições

VIAS PÚBLICAS SÃO CONSTITUIDAS POR:

k) “Via de abrandamento ou desaceleração”, via de trânsito resultante do alargamento da faixa de rodagem e destinada a permitir que os veículos que vão sair de uma via pública diminuam a velocidade já fora da corrente de trânsito principal;

**VIAS DE
ABRANDAMENTO
SÃO A SAÍDA DE
AUTO-ESTRADAS E
VIAS RESERVADAS**

Princípios Gerais

Artigo 1º

Definições

VIAS PÚBLICAS SÃO CONSTITUIDAS POR:

k) “Via de abrandamento ou desaceleração”, via de trânsito resultante do alargamento da faixa de rodagem e destinada a permitir que os veículos que vão sair de uma via pública diminuam a velocidade já fora da corrente de trânsito principal;



**VIAS DE
ABRANDAMENTO
SÃO A SAÍDA DE
AUTO-ESTRADAS E
VIAS RESERVADAS**

Princípios Gerais

Artigo 1º

Definições

VIAS PÚBLICAS SÃO CONSTITUIDAS POR:

k) “Via de abrandamento ou desaceleração”, via de trânsito resultante do alargamento da faixa de rodagem e destinada a permitir que os veículos que vão sair de uma via pública diminuam a velocidade já fora da corrente de trânsito principal;



**VIAS DE
ABRANDAMENTO
SÃO A SAÍDA DE
AUTO-ESTRADAS E
VIAS RESERVADAS**

VIAS PÚBLICAS SÃO CONSTITUIDAS POR:

- l) “Berma”, superfície da via pública não especialmente destinada ao trânsito de veículos e que ladeia a faixa de rodagem;

Princípios Gerais

Artigo 1º

Definições

VIAS PÚBLICAS SÃO CONSTITUIDAS POR:

- l) “Berma”, superfície da via pública não especialmente destinada ao trânsito de veículos e que ladeia a faixa de rodagem;



Princípios Gerais

Artigo 1º

Definições

VIAS PÚBLICAS SÃO CONSTITUIDAS POR:

- l) “Berma”, superfície da via pública não especialmente destinada ao trânsito de veículos e que ladeia a faixa de rodagem;



**NORMALMENT
E SÃO
ENCONTRADAS
EM ESTRADAS**

Princípios Gerais

Artigo 1º

Definições

VIAS PÚBLICAS SÃO CONSTITUIDAS POR:

- l) “Berma”, superfície da via pública não especialmente destinada ao trânsito de veículos e que ladeia a faixa de rodagem;



**NORMALMENTE
SÃO
ENCONTRADAS
EM ESTRADAS**

QUANDO O TRÂNSITO ESTÁ CONGESTIONADO **NUMA AUTO-ESTRADA**, PARA FACILITAR A CIRCULAÇÃO DOS VEÍCULOS PRIORITÁRIOS, OS CONDUTORES DOS OUTROS VEÍCULOS DEVEM **DEIXAR A BERMA LIVRE** PARA A CIRCULAÇÃO DAQUELES VEÍCULOS:



QUANDO UM VEÍCULO FICA IMOBILIZADO
NUMA **AUTO-ESTRADA**, ESTE DEVE SER REMOVIDO
IMEDIATAMENTE PARA **A BERMA** E O PRONTO
SOCORRO DEVE SER IMEDIATAMENTE ACIONADO



Princípios Gerais

Artigo 1º

Definições

VIAS PÚBLICAS SÃO CONSTITUIDAS POR:

m) “Passeio”, superfície da via pública, em geral sobrelevada, que ladeia a faixa de rodagem, especialmente destinada ao trânsito de peões;



Princípios Gerais

Artigo 1º

Definições

VIAS PÚBLICAS SÃO CONSTITUIDAS POR:

m) “Passeio”, superfície da via pública, em geral sobrelevada, que ladeia a faixa de rodagem, especialmente destinada ao trânsito de peões;



Princípios Gerais

Artigo 1º

Definições

VIAS PÚBLICAS SÃO CONSTITUIDAS POR:

m) “Passeio”, superfície da via pública, em geral sobrelevada, que ladeia a faixa de rodagem, especialmente destinada ao trânsito de peões;



Princípios Gerais

Artigo 1º

Definições

VIAS PÚBLICAS SÃO CONSTITUIDAS POR:

m) “Passeio”, superfície da via pública, em geral sobrelevada, que ladeia a faixa de rodagem, especialmente destinada ao trânsito de peões;







ATIVIDADE PRÁTICA:

- **ANOTE NO TEU CADERNO, OS ELEMENTOS QUE CONSTITUEM UMA VIA PÚBLICA:**
 - 1 – Faixa de rodagem



ATIVIDADE PRÁTICA:

- **ANOTE NO TEU CADERNO, OS ELEMENTOS QUE CONSTITUEM UMA VIA PÚBLICA:**
 - 1 – Faixa de rodagem
 - 2 – Eixo da faixa de rodagem



ATIVIDADE PRÁTICA:

- **ANOTE NO TEU CADERNO, OS ELEMENTOS QUE CONSTITUEM UMA VIA PÚBLICA:**
 - 1 – Faixa de rodagem
 - 2 – Eixo da faixa de rodagem
 - 3 – Vias de trânsito (ou filas de trânsito)



ATIVIDADE PRÁTICA:

- **ANOTE NO TEU CADERNO, OS ELEMENTOS QUE CONSTITUEM UMA VIA PÚBLICA:**
 - 1 – Faixa de rodagem
 - 2 – Eixo da faixa de rodagem
 - 3 – Vias de trânsito (ou filas de trânsito)
 - 4 - Guia



ATIVIDADE PRÁTICA:

- **ANOTE NO TEU CADERNO, OS ELEMENTOS QUE CONSTITUEM UMA VIA PÚBLICA:**
 - 1 – Faixa de rodagem
 - 2 – Eixo da faixa de rodagem
 - 3 – Vias de trânsito (ou filas de trânsito)
 - 4 – Guias
 - 5 – Bermas



ATIVIDADE PRÁTICA:

- **ANOTE NO TEU CADERNO, OS ELEMENTOS QUE CONSTITUEM UMA VIA PÚBLICA:**
 - 1 – Faixa de rodagem
 - 2 – Eixo da faixa de rodagem
 - 3 – Vias de trânsito (ou filas de trânsito)
 - 4 – Guias
 - 5 – Bermas
 - 6 – passeio



ATIVIDADE PRÁTICA:

- **ANOTE NO TEU CADERNO, OS ELEMENTOS QUE CONSTITUEM UMA VIA PÚBLICA:**
 - 1 – Faixa de rodagem
 - 2 – Eixo da faixa de rodagem
 - 3 – Vias de trânsito (ou filas de trânsito)
 - 4 – Guias
 - 5 – Bermas
 - 6 – passeio
 - 7 – Lancil do passeio



Princípios Gerais

Artigo 1º

Definições

- o) “Pista especial”, via pública ou via de trânsito especialmente destinada, de acordo com sinalização, ao trânsito de peões, de animais ou de certa espécie de veículos;

Princípios Gerais

Artigo 1º

Definições

- o) “Pista especial”, via pública ou via de trânsito especialmente destinada, de acordo com sinalização, ao trânsito de peões, de animais ou de certa espécie de veículos;



Princípios Gerais

Artigo 1º

Definições

- o) “Pista especial”, via pública ou via de trânsito especialmente destinada, de acordo com sinalização, ao trânsito de peões, de animais ou de certa espécie de veículos;



Princípios Gerais

Artigo 1º

Definições



C7a - PISTA OBRIGATÓRIA PARA VELOCÍPEDES: indicação de que os condutores de velocípedes são obrigados a utilizar uma pista que lhes é especialmente destinada

o) “Pista especial”, via pública ou via de trânsito especialmente destinada, de acordo com sinalização, ao trânsito de peões, de animais ou de certa espécie de veículos;



Princípios Gerais

Artigo 1º

Definições



C7a - PISTA OBRIGATÓRIA PARA VELOCÍPEDES: indicação de que os condutores de velocípedes são obrigados a utilizar uma pista que lhes é especialmente destinada

- o) “Pista especial”, via pública ou via de trânsito especialmente destinada, de acordo com sinalização, ao trânsito de peões, de animais ou de certa espécie de veículos;



Princípios Gerais

Artigo 1º

Definições

o) “Pista especial”, via pública ou via de trânsito especialmente destinada, de acordo com sinalização, ao trânsito de peões, de animais ou de certa espécie de veículos;



C7b - PISTA OBRIGATÓRIA PARA PEÕES: indicação de que os peões são obrigados a utilizar uma pista que lhes é especialmente destinada



Princípios Gerais

Artigo 1º

Definições



C7a - PISTA OBRIGATÓRIA PARA CAVALEIROS: indicação de que os cavaleiros são obrigados a utilizar uma pista que lhes é especialmente destinada



o) “Pista especial”, via pública ou via de trânsito especialmente destinada, de acordo com sinalização, ao trânsito de peões, de animais ou de certa espécie de veículos;



Princípios Gerais

Artigo 1º

Definições

- o) “Pista especial”, via pública ou via de trânsito especialmente destinada, de acordo com sinalização, ao trânsito de peões, de animais ou de certa espécie de veículos;



C7e - PISTA OBRIGATÓRIA PARA PEÕES E VELOCÍPEDES: indicação de que os peões bem como os velocípedes são obrigados a utilizar uma pista que lhes é especialmente destinada



ATIVIDADE PRÁTICA:

- **ANOTE QUALQUER REGRA APLICÁVEL ÀS PISTAS:**
 - **1 – OS VEÍCULOS OU ANIMAIS OU ANIMAIS SÃO OBRIGADOS A CIRCULAR NAS PISTAS QUE LHE SÃO OBRIGADO**

ATIVIDADE PRÁTICA:

- **ANOTE QUALQUER REGRA APLICÁVEL ÀS PISTAS:**
 - **1 – OS VEÍCULOS OU ANIMAIS OU ANIMAIS SÃO OBRIGADOS A CIRCULAR NAS PISTAS QUE LHE SÃO OBRIGADO**
 - **2 – NENHUM OUTRO VEÍCULO PODE CIRCULAR OU ESTACIONAR NUMA PISTA OBRIGATÓRIA**

ATIVIDADE PRÁTICA:

- **ANOTE QUALQUER REGRA APLICÁVEL ÀS PISTAS:**
 - **1 – OS VEÍCULOS OU ANIMAIS OU ANIMAIS SÃO OBRIGADOS A CIRCULAR NAS PISTAS QUE LHE SÃO OBRIGADO**
 - **2 – NENHUM OUTRO VEÍCULO PODE CIRCULAR OU ESTACIONAR NUMA PISTA OBRIGATÓRIA**
 - **3 – UMA PISTA OBRIGATÓRIA PODE SER TANTO UMA VIA PÚBLICA COMO TAMBÉM, UMA VIA DE TRÂNSITO, NUMA VIA PÚBLICA**

ATIVIDADE PRÁTICA:

- ANOTE QUALQUER REGRA
APLICÁVEL ÀS PISTAS:

SKOLA KONDUSON

PROJETO



SVERDE



DEFINIÇÕES



facebook

Princípios Gerais

Artigo 1º

Definições

p) “Cruzamento”, zona de intersecção de vias públicas ao mesmo nível;

Princípios Gerais

Artigo 1º

Definições

p) “Cruzamento”, zona de intersecção de vias públicas ao mesmo nível;



Princípios Gerais

Artigo 1º

Definições

p) “Cruzamento”, zona de intersecção de vias públicas ao mesmo nível;

ESTA CAIXA AMARELA INDICA A ZONA DE CRUZAMENTO ONDE NENHUM VEÍCULO DEVE FICAR IMOBILIZADO, MESMO QUANDO A REGRA OU A SINALIZAÇÃO O PERMITE AVANÇAR:



Princípios Gerais

Artigo 1º

Definições

p) “Cruzamento”, zona de intersecção de vias públicas ao mesmo nível;

Cruzamentos e Entroncamentos são lugares onde normalmente os veículos se cruzam e não podem avançar ao mesmo tempo, tornando necessário estabelecer quem deve ceder passagem.



O SISTEMA DE CIRCULAÇÃO RODOVIÁRIA

4. SEGURANÇA RODOVIÁRIA:

SISTEMA DE CIRCULAÇÃO RODOVIÁRIO:

- Análise de Cruzamentos e Entroncamentos:

Artigo 16º

Cruzamento, entroncamento e rotundas

1. Nas praças, cruzamentos, entroncamentos e rotundas, o trânsito faz-se por forma a dar a esquerda à parte central dos mesmos ou às placas, postes ou dispositivos semelhantes neles existentes, desde que se encontrem no eixo da via de que procedem os veículos ou animais.

NESTES LOCAIS, RESPEITAMOS REGRAS DE REALIZAÇÃO DE MANOBRAS, BEM COMO OS PRINCÍPIOS, AS REGRAS E OS SINAIS DE CEDÊNCIA DE PASSAGEM DEVEM SER RIGOROSAMENTE RESPEITADOS



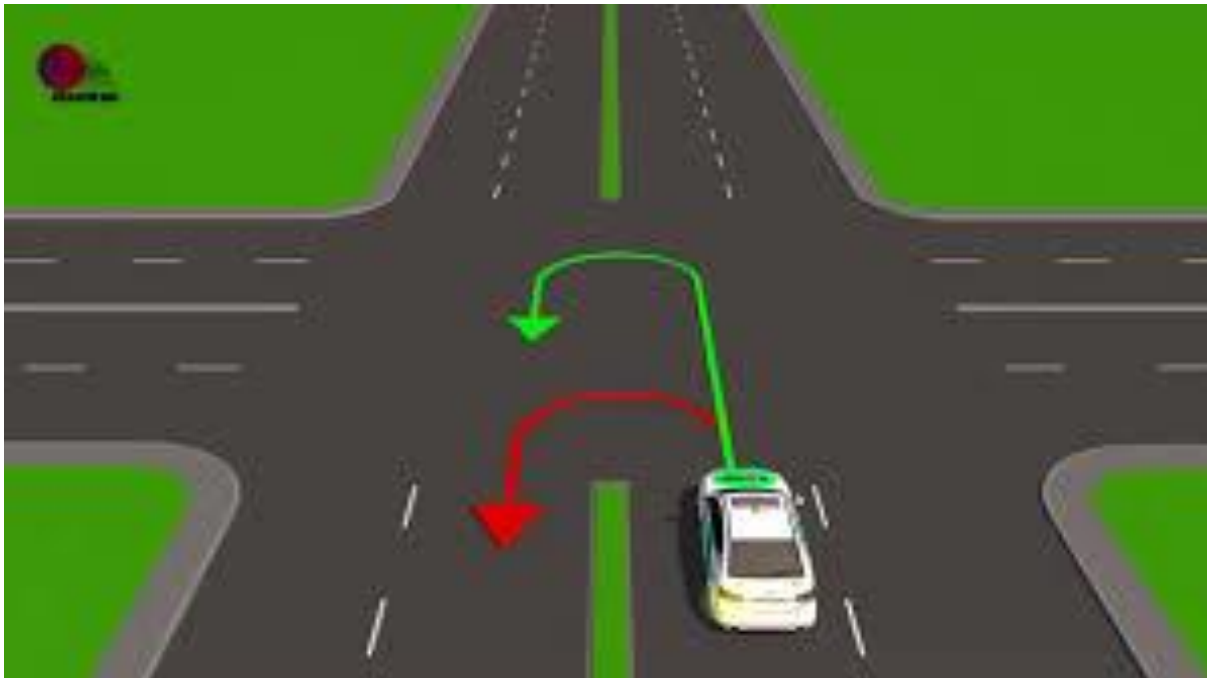
Princípios Gerais

Artigo 1º

Definições

p) “Cruzamento”, zona de intersecção de vias públicas ao mesmo nível;

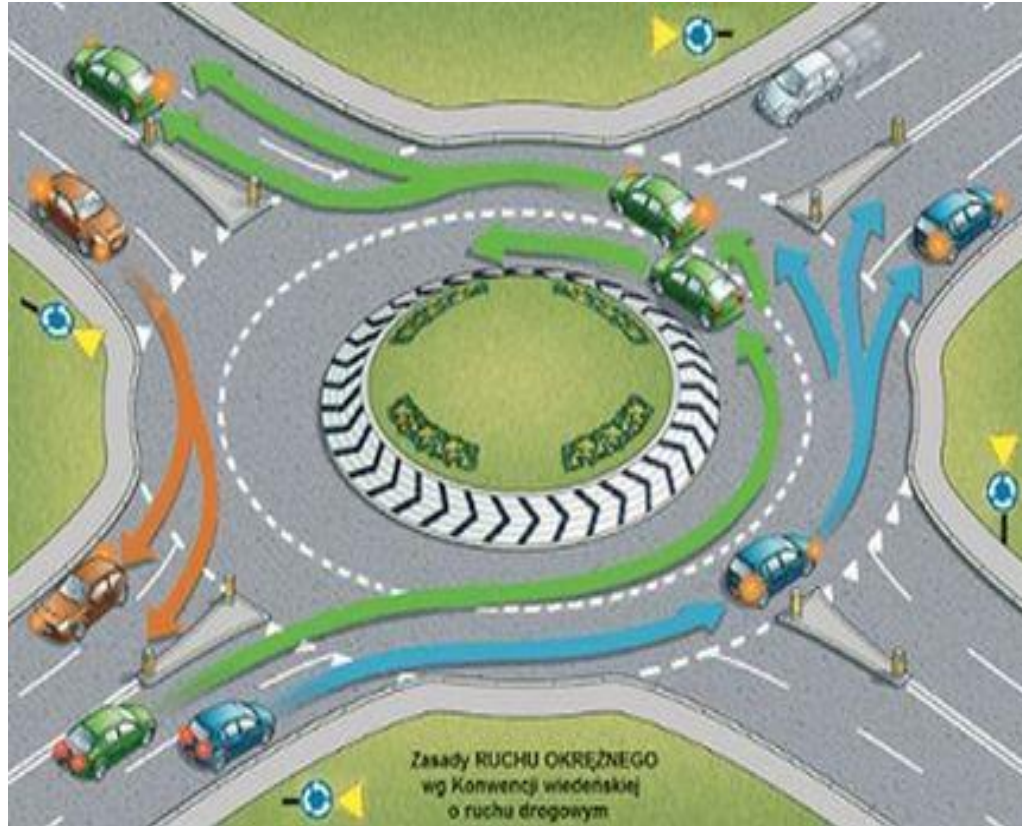
Nos cruzamentos e entroncamentos de boa visibilidade podemos efetuar a manobra de inversão de marcha



ATIVIDADE PRÁTICA:

- ENCONTRE NA TUA CIDADE
OU EM OUTRAS CIDADES
QUE JÁ CONHECES, ONDE
FICAM SITUADOS OS
CRUZAMENTOS

ROTUNDA: NESTE CASO TEMOS UM CRUZAMENTO COM ROTUNDA.



ATIVIDADE PRÁTICA:

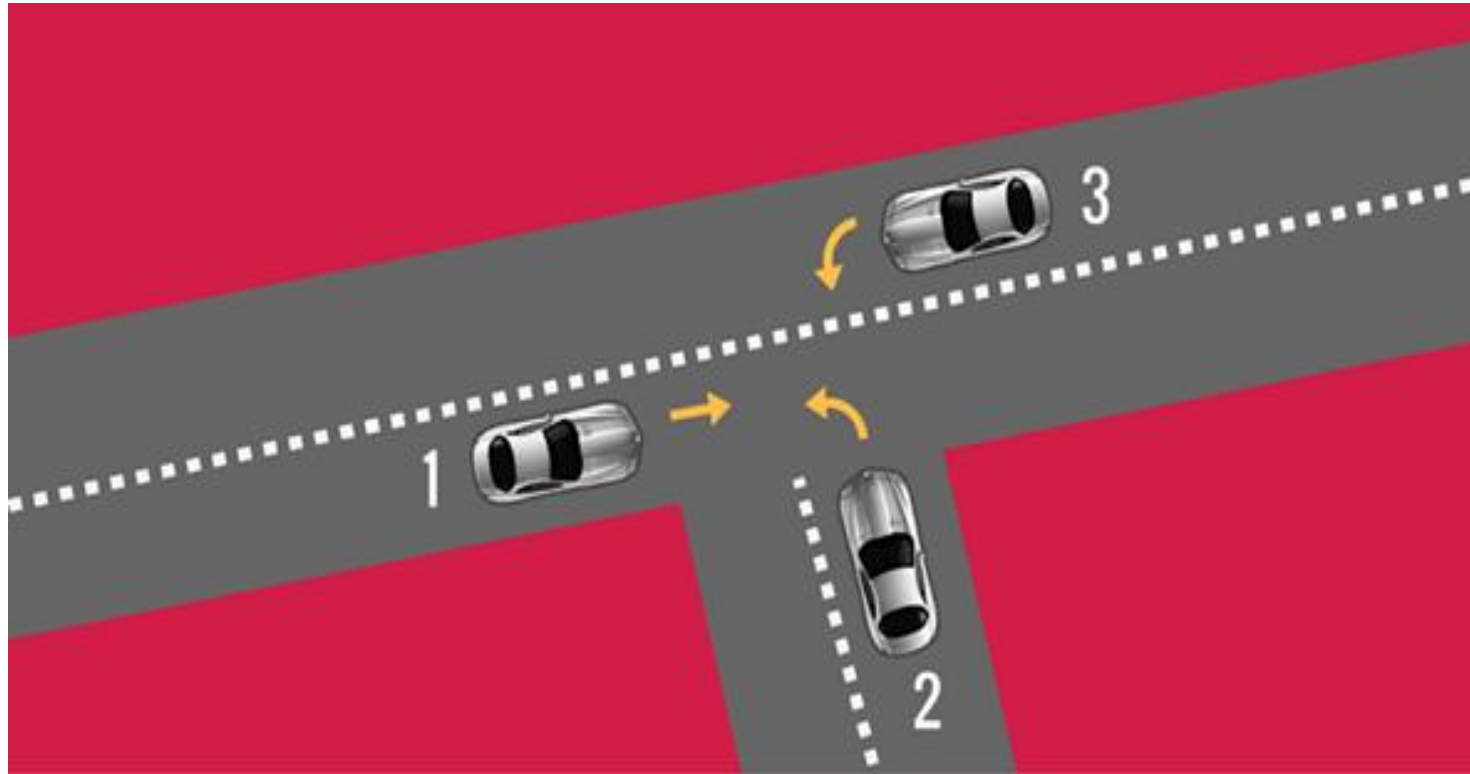
- ENCONTRE NA TUA CIDADE
OU EM OUTRAS CIDADES
QUE JÁ CONHECES, ONDE
FICAM SITUADOS OS
CRUZAMENTOS COM
ROTUNDA

Princípios Gerais

Artigo 1º

Definições

q) “Entroncamento”, zona de junção ou bifurcação de vias públicas;



Princípios Gerais

Artigo 1º

Definições

q) “Entroncamento”, zona de junção ou bifurcação de vias públicas;

NUMA BIFURCAÇÃO DE VIA. PODE TORNAR-SE NECESSÁRIO REGULAR A CEDÊNCIA DE PASSAGEM, ENQUANTO UM ENTRONCAMENTO DE VIA QUE É:



Princípios Gerais

Artigo 1º

Definições

q) “Entroncamento”, zona de junção ou bifurcação de vias públicas;

UMA REUNIÃO DE
VIAS, TAMBÉM É UM
ENTRONCAMENTO:



ATIVIDADE PRÁTICA:

- ENCONTRE NA TUA CIDADE
OU EM OUTRAS CIDADES
QUE JÁ CONHECES, ONDE
FICAM SITUADOS OS
ENTRONCAMENTOS

E NESTE CASO TEMOS UM ENTRONCAMENTO COM
ROTUNDA.



ATIVIDADE PRÁTICA:

- ENCONTRE NA TUA CIDADE
OU EM OUTRAS CIDADES
QUE JÁ CONHECES, ONDE
FICAM SITUADOS OS
ENTORNCAMENTOS COM
ROTUNDA

Princípios Gerais

Artigo 1º

Definições

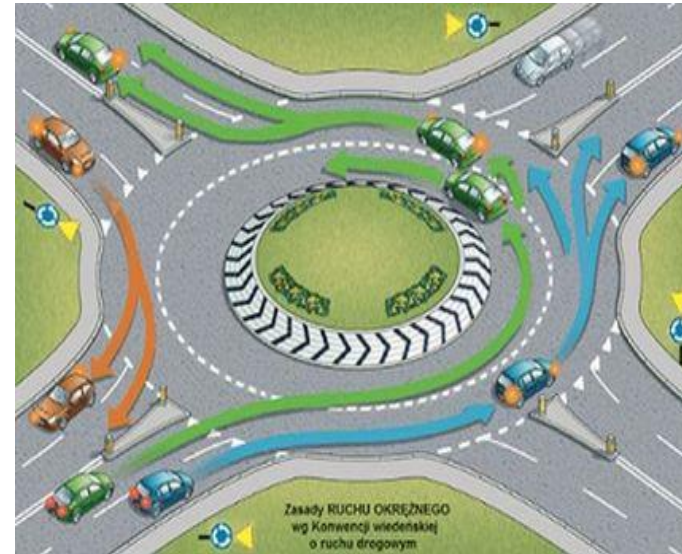
r) “Rotunda”, praça formada por cruzamento ou entroncamento, onde o trânsito se processa em sentido giratório e sinalizada como tal;

Princípios Gerais

Artigo 1º

Definições

r) “Rotunda”, praça formada por cruzamento ou entroncamento, onde o trânsito se processa em sentido giratório e sinalizada como tal;



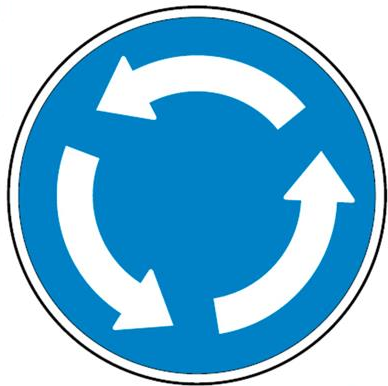


A24a - INTERSEÇÃO COM SENTIDO GIRATÓRIO:
indicação da proximidade de uma
interseção com sentido giratório. O
trânsito se processa pela forma
indicada pelas setas



ESTAMOS A APROXIMAR
DE UMA ROTUNDA COM
TRÂNSITO GIRATÓRIO

r) “Rotunda”, praça formada por cruzamento ou entroncamento, onde o trânsito se processa em sentido giratório e sinalizada como tal;



C4 -SENTIDO OBRIGATÓRI GIRATÓRIO:
indicação da direção do movimento
giratório que os veículos são obrigados
a efetuar





ESTAMOS PERENATE UM CRUZAMENTO COM ROTUNDA





facebook

SKOLA KONDUSON
PROJETO



SVERDE



DEFINIÇÕES

Princípios Gerais

Artigo 1º

Definições

s) “Parque de estacionamento”, local exclusivamente destinado ao estacionamento de veículos;

PARQUES DE ESTACIONAMENTO,
NORMALMENTE ESTÃO SITUADOS
FORA DAS VIAS PÚBLICAS

Princípios Gerais

Artigo 1º

Definições

s) “Parque de estacionamento”, local exclusivamente destinado ao estacionamento de veículos;

PARQUES DE ESTACIONAMENTO,
NORMALMENTE ESTÃO SITUADOS
FORA DAS VIAS PÚBLICAS



Princípios Gerais

Artigo 1º

Definições

s) “Parque de estacionamento”, local exclusivamente destinado ao estacionamento de veículos;

PARQUES DE ESTACIONAMENTO,
NORMALMENTE ESTÃO SITUADOS
FORA DAS VIAS PÚBLICAS



Princípios Gerais

Artigo 1º

Definições

u) “Zona de estacionamento”, local da via pública especialmente destinado, por construção ou sinalização, ao estacionamento de veículos;

ZONAS DE ESTACIONAMENTO,
NORMALMENTE ESTÃO SITUADOS
DENTRO DAS VIAS PÚBLICAS

Princípios Gerais

Artigo 1º

Definições

u) “Zona de estacionamento”, local da via pública especialmente destinado, por construção ou sinalização, ao estacionamento de veículos;

**ZONAS DE ESTACIONAMENTO,
NORMALMENTE ESTÃO SITUADAS
DENTRO DAS VIAS PÚBLICAS**



Princípios Gerais

Artigo 1º

Definições

u) “Zona de estacionamento”, local da via pública especialmente destinado, por construção ou sinalização, ao estacionamento de veículos;

ZONAS DE ESTACIONAMENTO,
NORMALMENTE ESTÃO SITUADOS
DENTRO DAS VIAS PÚBLICAS



ATIVIDADE PRÁTICA:

- IDENTIFICA, NA TUA
CIDADE OU EM OUTRAS
CIDADES QUE JÁ CONHECES,
ONDE FICA SITUADO
ALGUMA ZONA OU PARQUE
DE ESTACIONAMENTO OU

Princípios Gerais

Artigo 1º

Definições

t) “Localidade”, zona com edificações e cujos limites são assinalados com os sinais regulamentares;

Princípios Gerais

Artigo 1º

Definições

t) “Localidade”, zona com edificações e cujos limites são assinalados com os sinais regulamentares;



Princípios Gerais

Artigo 1º

Definições

t) “Localidade”, zona com edificações e cujos limites são assinalados com os sinais regulamentares;



Princípios Gerais

Artigo 1º

Definições

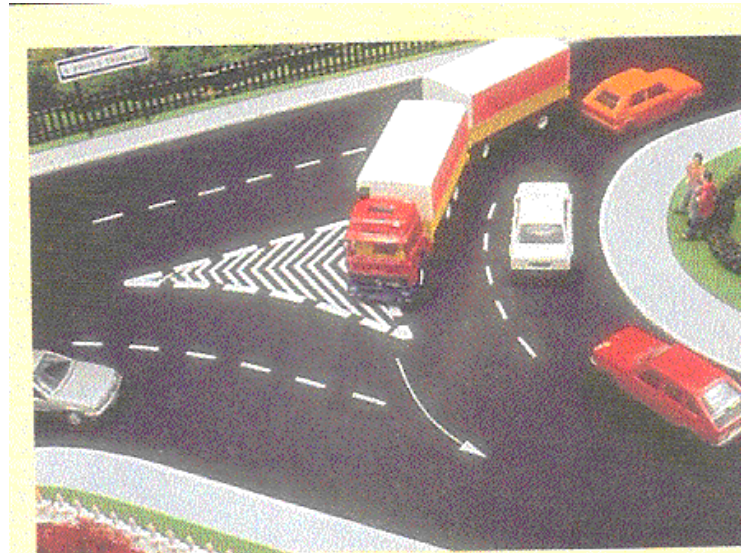
- v) “Ilhéu direccional”, zona restrita da via pública, interdita à circulação de veículos e delimitada por lancil ou marcação apropriada, destinada a orientar o trânsito.

Princípios Gerais

Artigo 1º

Definições

v) “Ilhéu direccional”, zona restrita da via pública, interdita à circulação de veículos e delimitada por lancil ou marcação apropriada, destinada a orientar o trânsito.

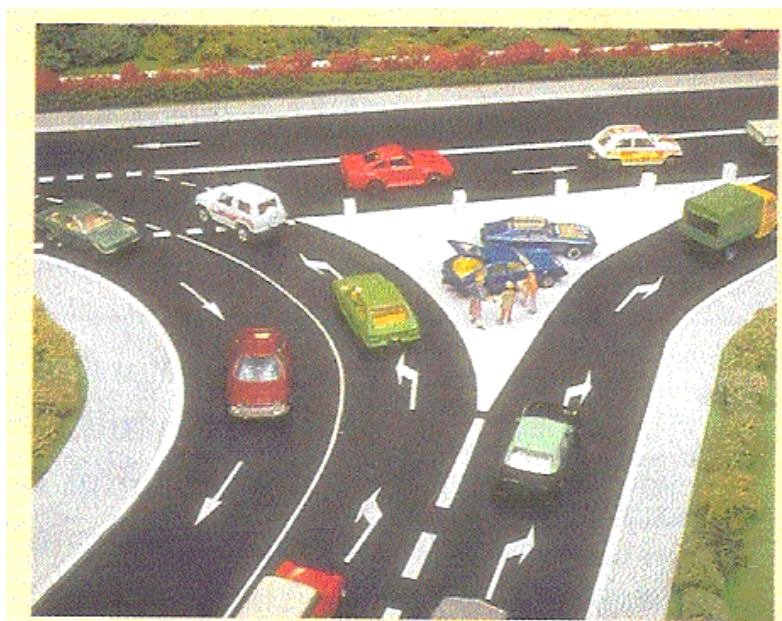


Princípios Gerais

Artigo 1º

Definições

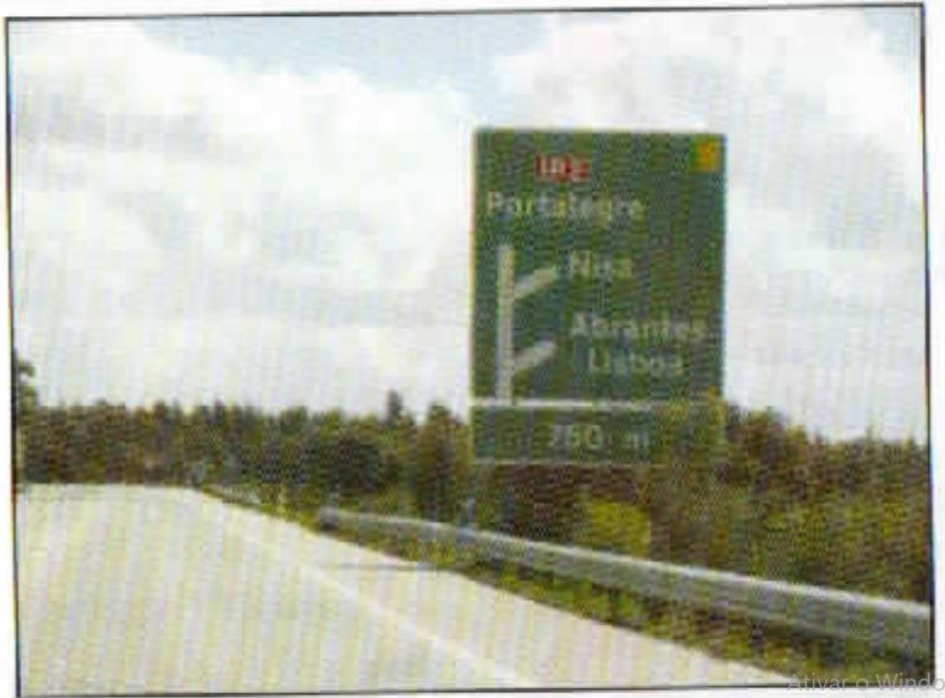
- v) “Ilhéu direccional”, zona restrita da via pública, interdita à circulação de veículos e delimitada por lancil ou marcação apropriada, destinada a orientar o trânsito.



- Às **autoestradas** qualquer que seja a rede em que se integrem, corresponde a **cor azul**;
- Aos **itinerários principais** que não se integrem na alínea anterior, corresponde a **cor verde**;
- Às **restantes vias públicas** corresponde a **cor branca**.



- Às **autoestradas** qualquer que seja a rede em que se integrem, corresponde a **cor azul**;
- Aos **itinerários principais** que não se integrem na alínea anterior, corresponde a **cor verde**;
- Às **restantes vias públicas** corresponde a **cor branca**.



- Às **autoestradas** qualquer que seja a rede em que se integrem, corresponde a **cor azul**;
- Aos **itinerários principais** que não se integrem na alínea anterior, corresponde a **cor verde**;
- Às **restantes vias públicas** corresponde a **cor branca**.



**Muito Obrigado pela atenção
dispensada !!**



Carlos Martins

SKOLA KONDUSON

PROJETO



SVERDE



DEFINIÇÕES



facebook

SKOLA KONDUSON

PROJETO



SVERDE



DIREÇÃO GERAL DOS TRANSPORTES RODOVIÁRIOS DE CABO VERDE

